

Handvision et Dartfish

Indexer votre vidéo avec les données HANDVISION



Handvision et Dartfish

Indexer votre vidéo avec les données HANDVISION

SOMMAIRE

EXPORTATION DES DONNEES HANDVISION	2
SELECTION DE LA VIDEO DEPUIS DARTFISH.....	3
IMPORTER LE FICHER HANDVISION DANS DARTFISH	4

EXPORTATION DES DONNEES HANDVISION

Rendez-vous sur l'écran de choix des rencontres de HANDVISION.

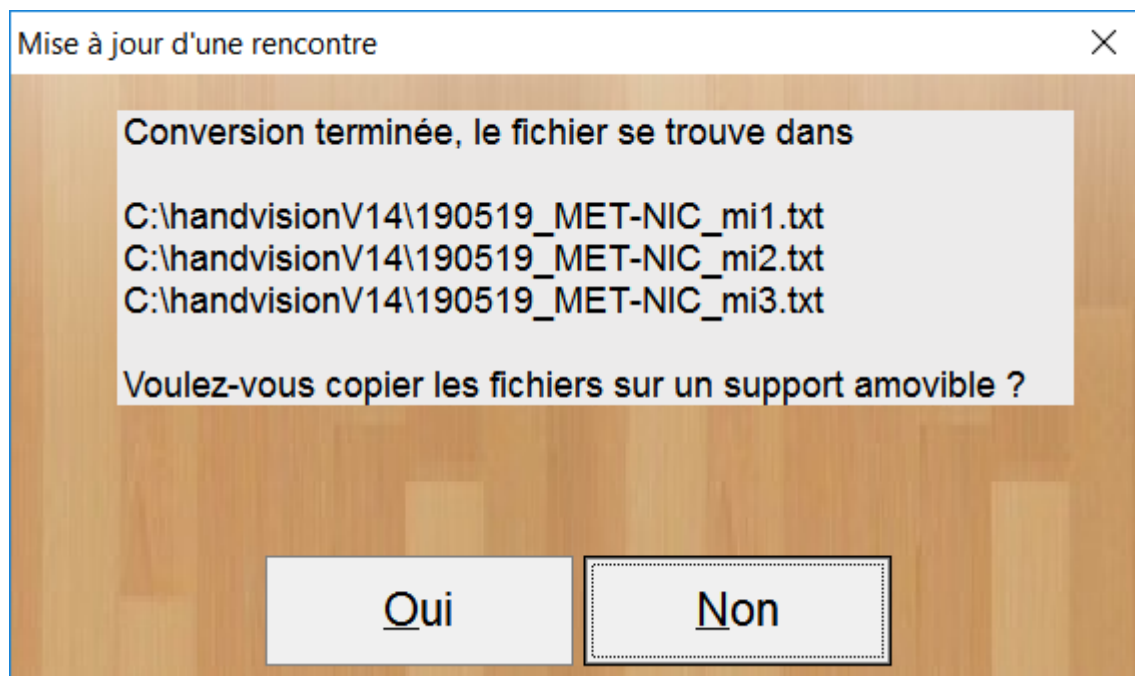
Veuillez sélectionner le match concerné puis cliquer sur le bouton « video Dartfish »

Mise à jour d'une rencontre

Stats Cumulés	Video Dartfish	Video Dartfish max	Feuille Statistique
Transfert du Match	Pocket PC	Résultats 1 journée	Les Statistiques

N°	N° offi	Equipe A	Equipe B	A	B	Verrou	Date	Heur	Jour	N° feuille	Lieu
353	OFF022	BREST	NANTES	34	29	Bloqué	18/05/19	20:30	28		BREST
354	OFF021	METZ HB	NICE OGC	33	28	Bloqué	19/05/19	17:00	28		METZ
346	OFF020	TOULON ST-CYR	FLEURY	31	36	Bloqué	11/05/19	20:30	27		TOULON
347	OFF019	CHAMBRAY	BESANCON	22	33	Bloqué	12/05/19	20:30	27		CHAMBRAY

Le logiciel créé 3 fichiers dans le répertoire c:\handvisionv14



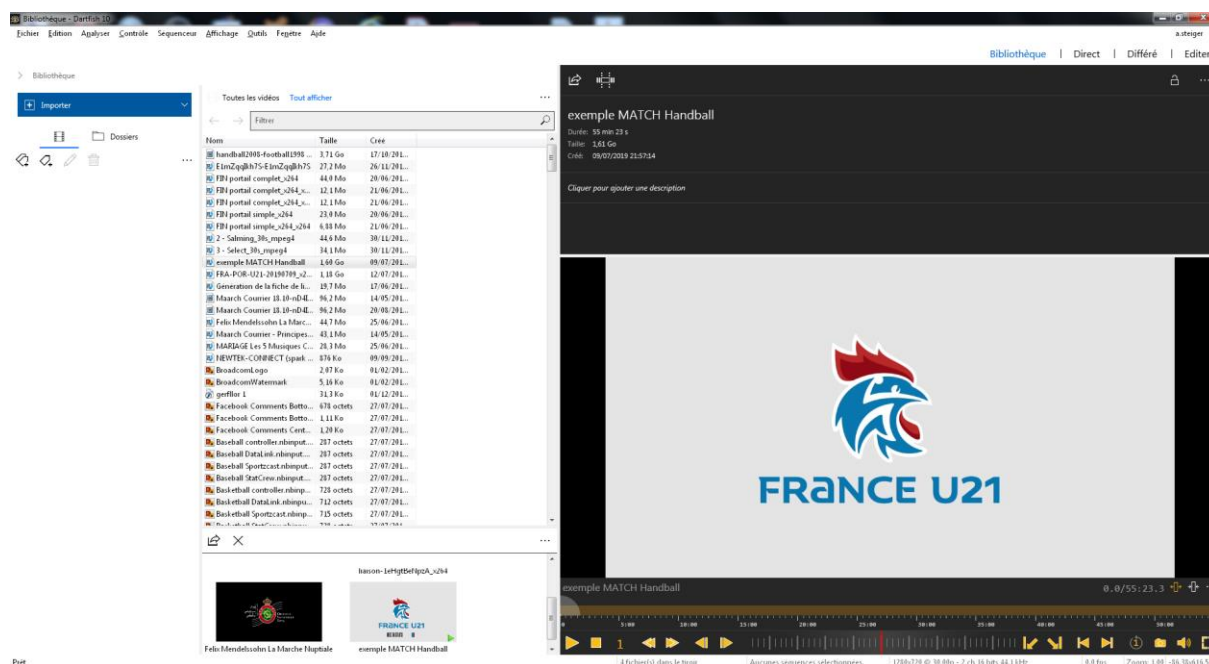
- 190519 concerne la date du match (2019 mai 19)
- MET-NIC rappel le match Metz - Nice
- m1.txt pour mi-temps 1, m2.txt pour mi-temps 2, m3.txt pour les prolongations
-

Vous pouvez ensuite fermer l'application Handvision et exécuter l'application Dartfish

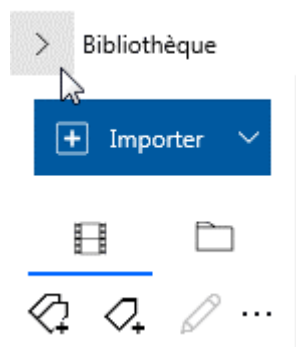
Le bouton video Dartfish max fonctionne de la même façon, mais il produira un fichier d'exportation intégrant toutes les variables saisies.

SELECTION DE LA VIDEO DEPUIS DARTFISH

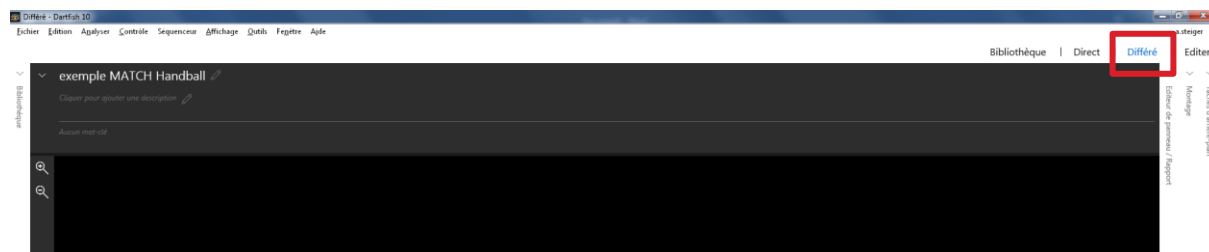
Veillez utiliser le séquenceur et charger la vidéo concernée.



Une fois la vidéo sélectionnée vous pouvez gagner de la place en réduisant l'espace bibliothèque.

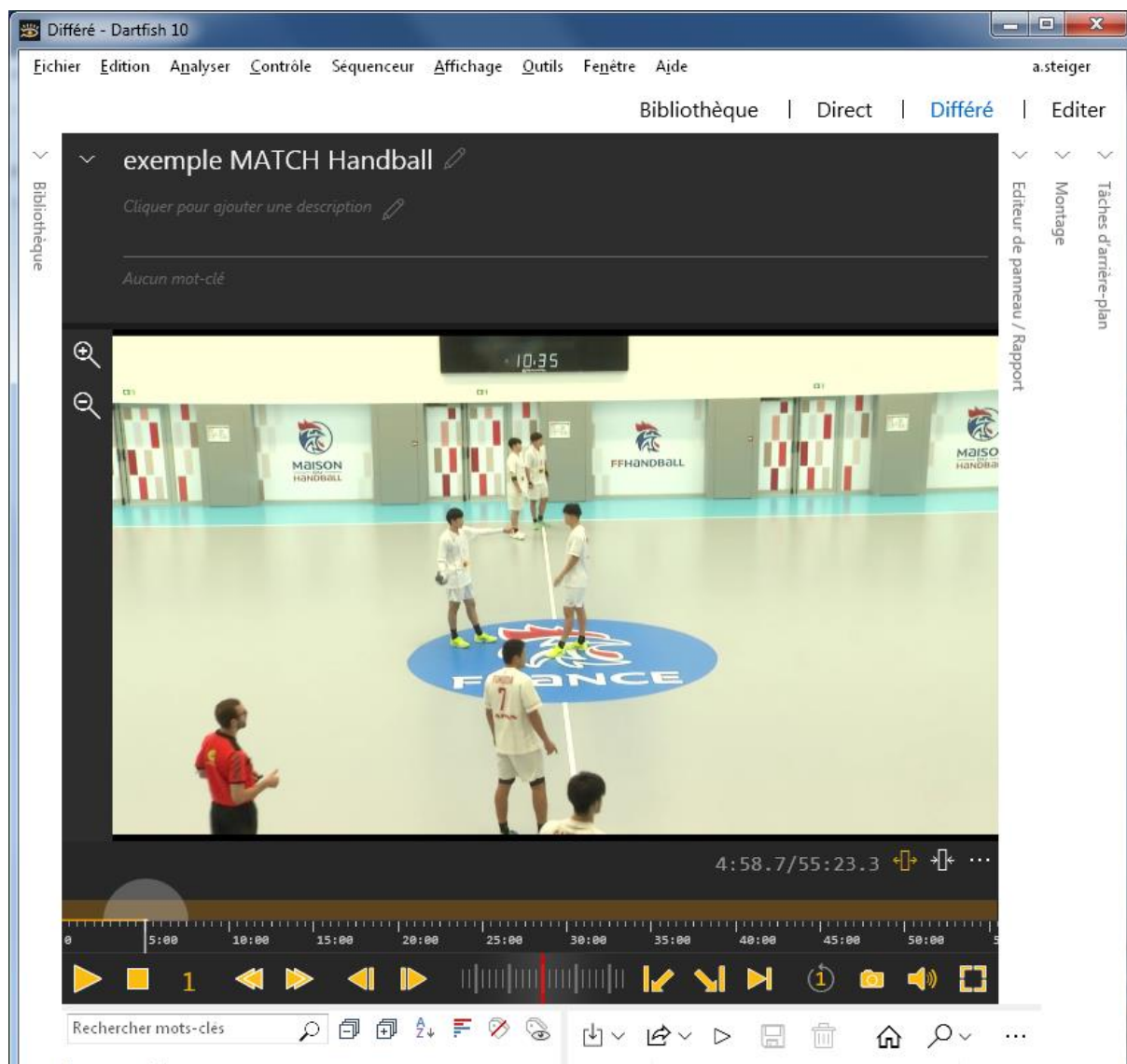


Puis veuillez vérifier que vous êtes bien dans le mode « Différé »

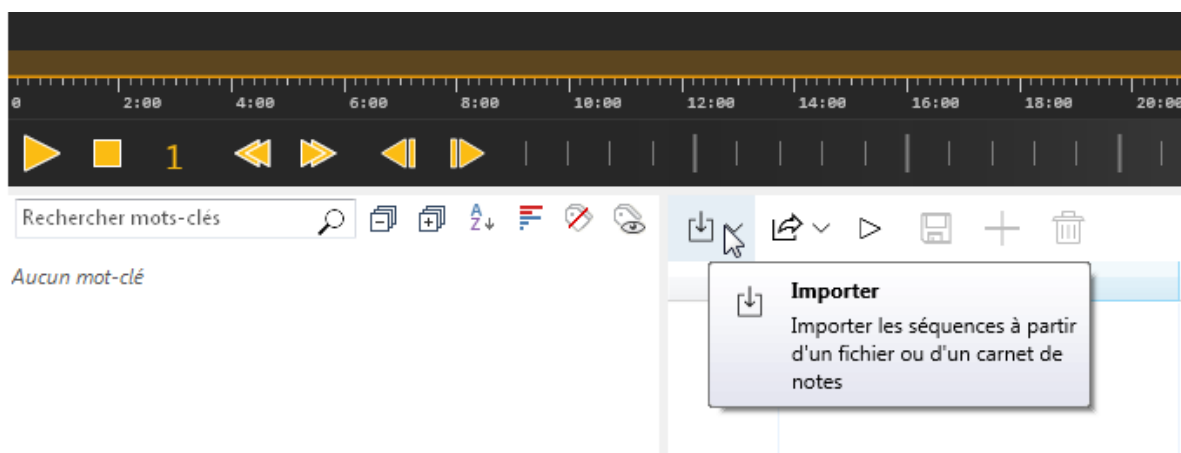


IMPORTER LE FICHIER HANDVISION DANS DARTFISH

Veillez positionner le curseur de la vidéo sur le début de la rencontre
(il s'agit du coup de sifflet de l'arbitre qui débute la rencontre)

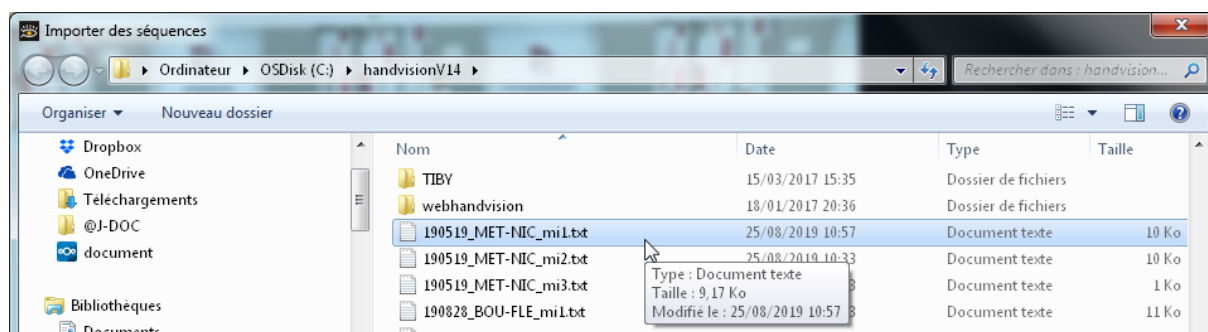


Puis pour importer les séquences veuillez utiliser l'icône d'importation

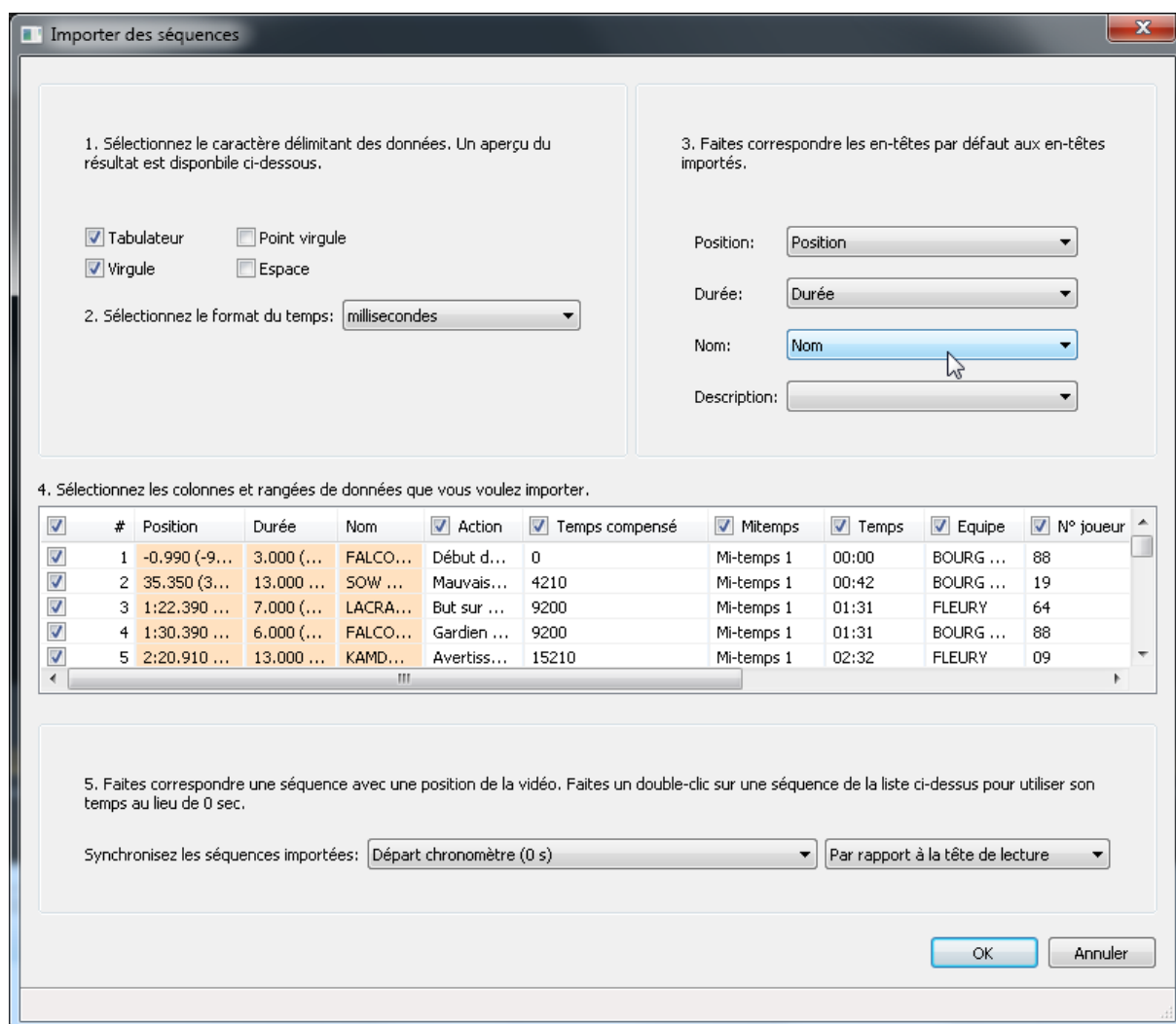


Veuillez sélectionner la vidéo de la première mi-temps

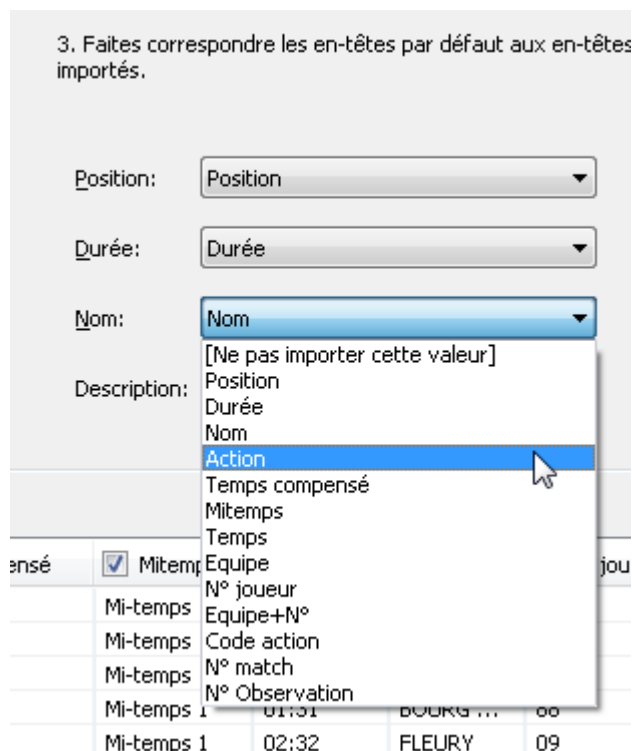
Rappel : les fichiers sont générés dans le répertoire c:\handvisionV14\



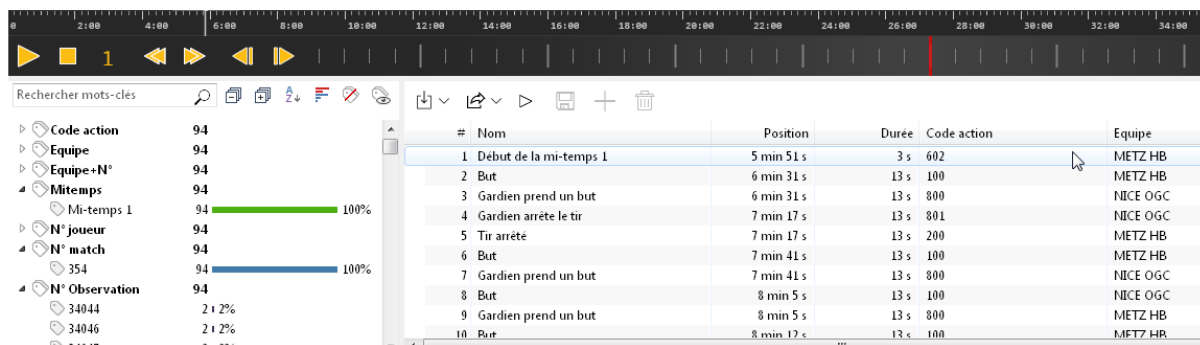
Pour finaliser l'importation il est préférable d'associer le champ « nom » au nom de l'action.



Choisir Action pour associer le nom de l'action au champ « nom »



Vous pourrez ensuite choisir une action pour directement la visualiser dans Dartfish



Vous pourrez ensuite renouveler l'importation de la deuxième mi-temps.

Si le même fichier vidéo enchaîne les 2 mi-temps il faut vous positionner sur le coup de sifflet de début de la deuxième mi-temps puis renouveler l'opération.